

INFOR-MEIJI

お知らせ



5.7インチタッチパネル採用!!

パッケージスクリュコンプレッサ MAS22E(D)~75E(D) MAS22V(D)~75V(D)

新発売

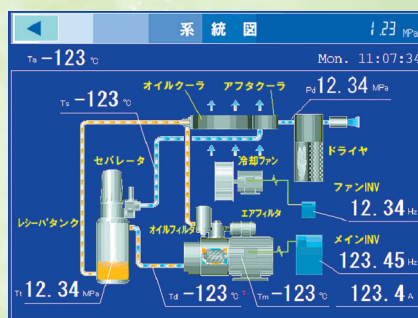
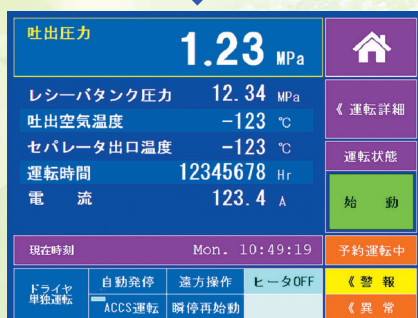
1 タッチパネル式運転パネル採用

フルカラーで視認性に優れた5.7インチのタッチパネルを採用。リアルタイムの運転状態やビジュアル表示の系統図で、状況などの確認が可能です。

また、運転記録、アラーム履歴や各種設定などのチェックや変更なども簡単にできます。



MAS22VD-E



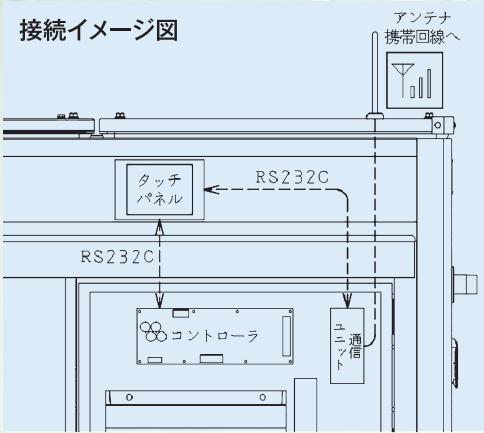
(画像はイメージです。)

2 遠隔監視システム (オプション)

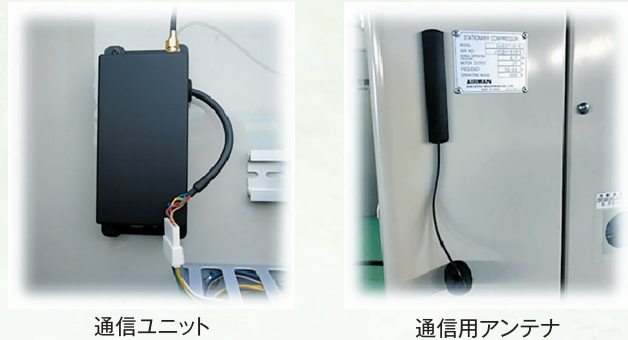
コンプレッサに通信ユニットを取り付け、携帯電話回線を用いて運転情報を遠隔監視サーバーに蓄積します。

日常の状態監視により稼働状況を把握するとともに、周囲環境などの問題を抽出することにより、コンプレッサの停止時間の短縮や最適な運転方法および省エネ改善の検討が可能になります。

パッケージスクリュコンプレッサ
MAS22E(D)~75E(D)
MAS22V(D)~75V(D)



遠隔監視システムユニット



パソコンやスマホで情報を確認

コンプレッサの様々な情報や状況を、いつでもパソコンやスマホの画面に表示し確認することができます。

異常履歴の表示

異常や警報を蓄積し、リストとして表示されます。



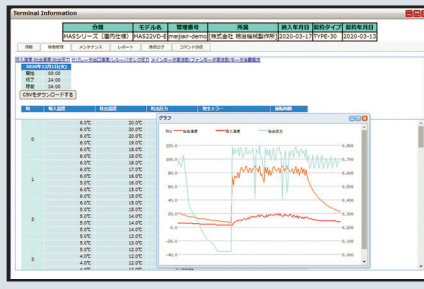
ひと目で分かる状態表示

コンプレッサの情報や状況をシンプルにわかりやすく表示します。



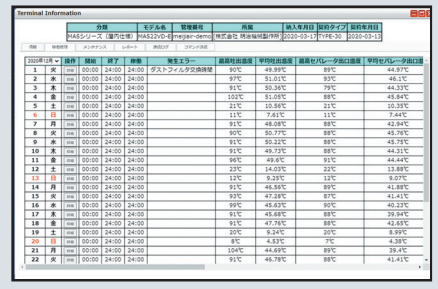
グラフ表示

日常の稼働状況をグラフで表示します。



稼働管理画面

開始時間・終了時間、吐出温度などを表示します。



■ACCS+パーミアンローダ+自動発停式

形式	出力 kW	吐出し圧力 MPa	標準価格 円(税別)
MAS22E-E	22	0.7	2,780,000
MAS37E-E	37		3,800,000
MAS55E-E	55		5,010,000
MAS75E-E	75		6,330,000

エアドライヤ内蔵形

形式	出力 kW	吐出し圧力 MPa	標準価格 円(税別)
MAS22ED-E	22	0.7	3,220,000
MAS37ED-E	37		4,545,000
MAS55ED-E	55		5,950,000
MAS75ED-E	75		7,550,000

■インバータ+パーミアンローダ+自動発停式

形式	出力 kW	吐出し圧力 MPa	標準価格 円(税別)
MAS22V-E	22	0.5~0.9	3,100,000
MAS37V-E	37		4,950,000
MAS55V-E	55		7,070,000
MAS75V-E	75		8,900,000

エアドライヤ内蔵形

形式	出力 kW	吐出し圧力 MPa	標準価格 円(税別)
MAS22VD-E	22	0.5~0.9	3,550,000
MAS37VD-E	37		5,670,000
MAS55VD-E	55		7,950,000
MAS75VD-E	75		10,000,000

■遠隔監視システム(オプション)

- 本サービスを通じて行われる各種メンテナンス等の内容については、①ユーザー様で yourself より実施
 - ②ユーザー様とサービス店様もしくは販売店様との協議により実施
- 上記の何れかになります。
 (個人情報保護などの観点より、弊社は直接関与をいたしません)

形式	品名	標準価格 円(税別)
EKS-1	遠隔監視ユニット Aセット※1	160,000
EKS-2	遠隔監視ユニット Bセット※1	150,000
EKS-R1Y	システム利用料(1年分)※2	36,000

- ※1. スクリューの形式によってセット内容が異なります。
 (1) Aセット: MAS22V(D)-E, MAS37V(D)-E, ODS22V(D)-E
 (2) Bセット: MAS22E(D)-5E/6E, MAS37E(D)-5E/6E, MAS55E(D)-5E/6E, MAS75E(D)-5E/6E, MAS55V(D)-E, MAS75V(D)-E, ODS22E(D)-5E/6E, ODS37E(D)-5E/6E, ODS55E(D)-5E/6E, ODS75E(D)-5E/6E, ODS37V(D)-E, ODS55V(D)-E, ODS75V(D)-E
- ※2. 御使用にはシステム利用料(通信費込み、年払い)が必要です。
 毎年更新月に、翌年分をお支払いください。
 (途中解約による返金はいたしかねます。)



安全上のご注意

- ご使用の前に「取扱説明書」をよくお読みのうえ、正しくお使いください。
- 製品の改造および部品の製造は、機械の破損・事故の原因となりますので絶対にしないでください。

●本カタログの記載事項は製品改良等のため予告なく変更することがあります。 ●設計変更等により、写真や仕様の一部製品と異なる場合があります。



株式会社 **明治機械製作所**
 本社 〒532-0027 大阪市淀川区田川2丁目3番14号
 URL <https://www.meiji-air.co.jp>

東京 03(3642)0701 仙台 022(205)0581 名古屋 052(896)1921 金沢 076(238)6201
 大阪 06(6309)8151 岡山 086(279)2853 広島 082(832)2258 福岡 092(587)1247